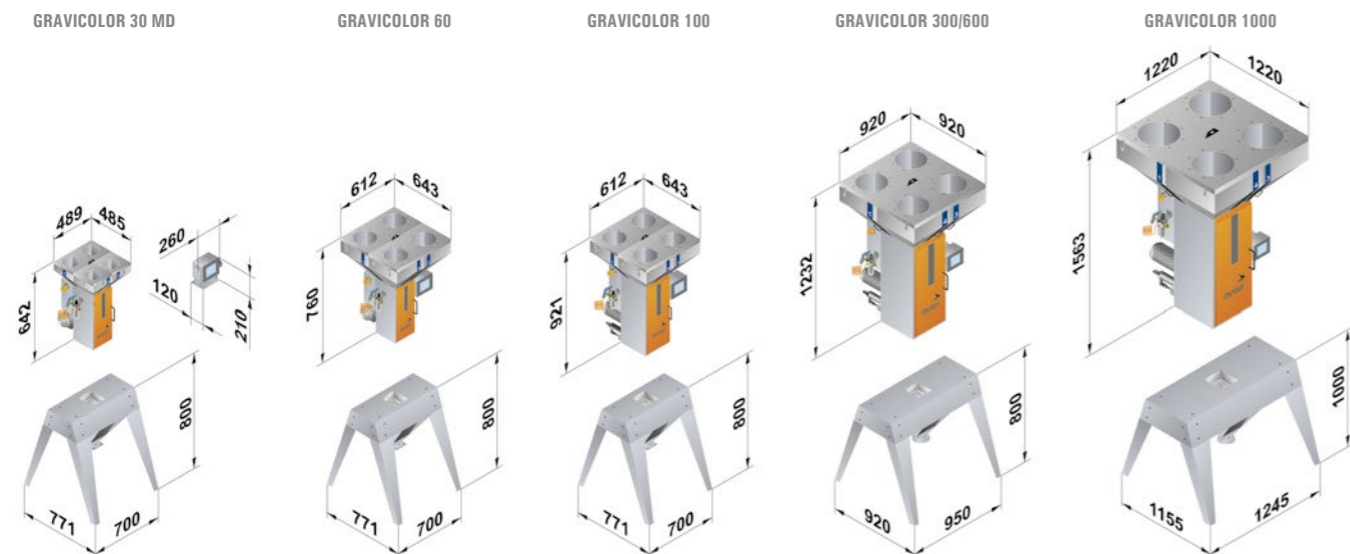


GRAVICOLOR

DADOS TÉCNICOS



Todas as medidas em mm

Dados técnicos						
Aparelho de dosagem e mistura Tipo GRAVICOLOR	30 MD	60	100	300	600 (R)	1000
Número standard de estações de dosagem	4	4	4	4 - 6	4 - 6	4 - 6
Débito médio (kg/h)	60	90	150	300	600	1000
Amplitude de dosagem do componente principal	5 - 100	5 - 100	5 - 100	5 - 100	5 - 100	5 - 100
Amplitude de dosagem por aditivo %	0,1 - 10	0,5 - 10	0,3 - 10	0,3 - 10	0,3 - 10	0,3 - 10
Volume da tolva por componente principal (l)	7	18	18	60	60	120
Volume da tolva para aditivo (l)	7	18	18	30	60	60
Alimentação eléctrica (V/Hz)	1/N/PE 230/50	1/N/PE 230/50	1/N/PE 230/50	1/N/PE 230/50	1/N/PE 230/50	1/N/PE 230/50
Carga ligada (W)	100	100	300	400	400	400
Ar comprimido sem óleo nem água (bar)	6 - 8	6 - 8	6 - 8	6 - 8	6 - 8	6 - 8
Peso sem mesa de apoio aprox. (kg)	60	70	80	200	200	315
Cor RAL (laranja/cinza)	2011/7040	2011/7040	2011/7040	2011/7040	2011/7040	2011/7040

Reservados todos os direitos a alterações técnicas.

AS SUAS VANTAGENS

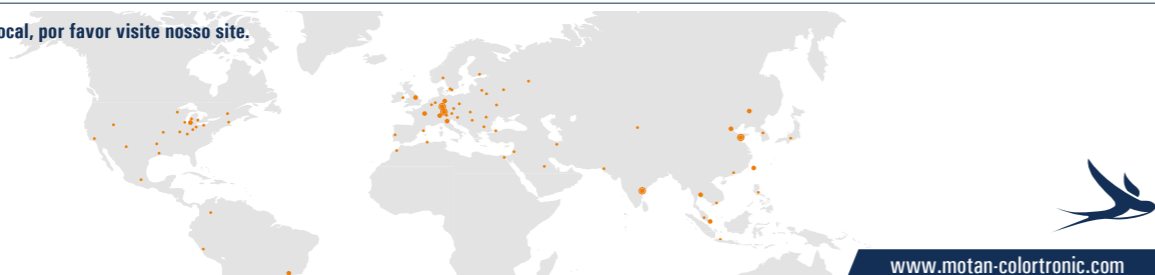
Economia conseguida

- Mínimo consumo de aditivos, utilizando o IntelliBlend, garantindo a integridade das receitas
- Alta produção mantendo a alta qualidade
- Redução de espaço utilizado
- Limpeza fácil e rápida nas mudanças de material
- Gestão de moídos, prevenindo o excesso de outros aditivos
- Funcionamento versátil (Central de mistura ou doseador sobre a máquina)
- Controle de alimentadores automáticos (Opcional)

Eficácia de produção

- Processo de produção documentado (funções de relatório e impressão via Ethernet ou interface série)
- Facilidade de operação – Não necessita programação
- Processo contínuo de auto otimização por comparação dos valores real/nominal
- Gestão de materiais moídos
- Ligação em rede integrada como standard (Ethernet)
- Máxima repetibilidade e extraordinária precisão utilizando o Intelliblend

Para achar seu parceiro local, por favor visite nosso site.



www.motan-colortronic.com



Unidades gravimétricas para dosagem e mistura

GRAVICOLOR

think materials management



GRAVICOLOR

UNIDADES GRAVIMÉTRICAS PARA DOSAGEM E MISTURA



GRAVICOLOR

As unidades Gravimétricas da motan podem dosear com precisão e misturar até seis materiais diferentes com o máximo de repetibilidade. Estes equipamentos são designados para instalar em máquinas de injeção, sopro ou extrudoras permitindo débitos até 2.200 Kg/h.

Independente das receitas, materiais utilizados ou condições de funcionamento, o sistema IntelliBlend analisa todos os dados do processo correlacionando em cada momento as suas variáveis, garantindo continuamente a optimização da mistura. A precisão do resultado das receitas garante a repetibilidade da qualidade da produção.

A série de equipamentos GRAVICOLOR faz parte da gama completa de produtos e sistemas motan para gestão, condicionamento e preparação de materiais plásticos granulados.

A engenharia de desenvolvimento e a qualidade de construção, aliadas à engenharia de projecto e assistência utilizadas nos standards motan em todo o equipamento, garantem um alto desempenho e garantia de funcionamento.

Montagem

Os aparelhos GRAVICOLOR podem ser montados na máquina de processamento ou operados como estação central de mistura. Na utilização como estação central de mistura, está disponível uma estrutura inferior com reservatório e caixa de aspiração (opcional).

Câmara de mistura

A câmara de mistura foi desenvolvida para garantir uma completa homogeneização das misturas.

Transporte de material

Todas as unidades GRAVICOLOR podem ser equipadas opcionalmente com comando para até sete alimentadores automáticos e uma bomba de vácuo. Isto permite fazer a alimentação automática dos seis componentes a misturar e a alimentação automática da máquina a ser alimentada pelo misturador, tudo controlado só por um único controlador do GRAVICOLOR.

As tolvas em aço inoxidável são de desenho modular e estão disponíveis em vários tamanhos. Alguns modelos são amovíveis, e de fácil limpeza. As características do formato permitem uma grande flexibilidade de aplicações com diferentes materiais.

GRAVICOLOR 30 MD com reservatório amovível



Recipiente de pesagem com câmara de mistura



Limpeza e mudanças de material

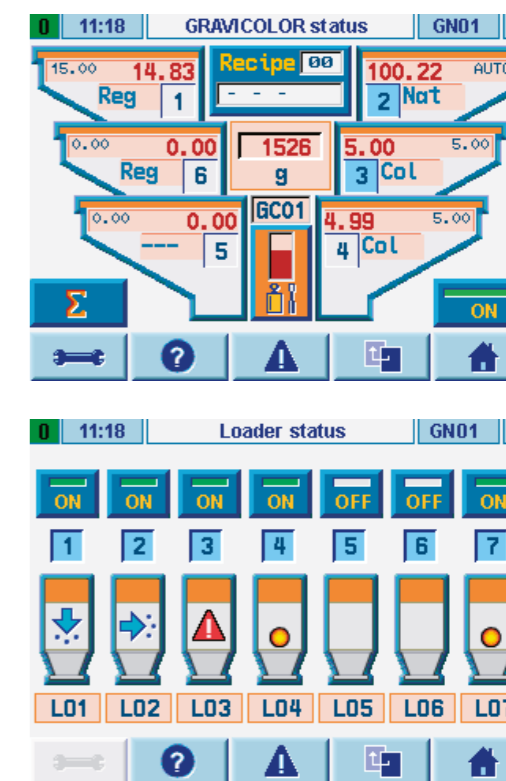
Para uma mudança rápida de materiais é necessário fácil acesso a todas as peças em contacto com o material para garantir a sua limpeza. Tampas suportadas por ganchos, visores desmontáveis, e depósitos desmontáveis permitem uma limpeza rápida e eficiente. As mudanças de material são muito facilitadas e simplificadas pelo facto da porta frontal ser muito grande, permitindo o fácil acesso ao depósito desmontável da balança e à câmara de mistura. Nos GRAVICOLOR, todas as partes em contacto com material são feitas em aço inoxidável, de forma a evitar contaminação do material granulado.

GRAVireport (Opcional)

Com este programa informático podem ser interpretados valores de até 252 unidades de GRAVICOLOR e consultados via Ethernet.

Controle GRAVInet

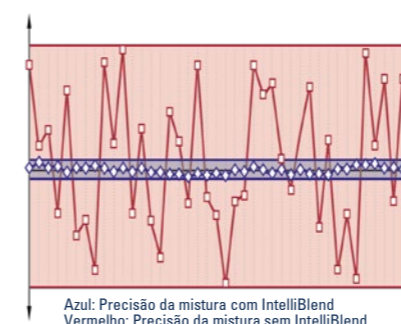
O painel de operador pode ser montado no GRAVICOLOR ou operado



remotamente. Adicionalmente, a tecnologia integrada Ethernet permite a operação através de um painel motan WEBpanel ou de um PC colocado em qualquer lugar.

Características:

- Display gráfico colorido tipo painel táctico
- Manobra muito simples intuitiva através do interface do utilizador
- Controlador muito potente com o sistema de contínua auto optimização IntelliBlend e com um sofisticado sistema de compensação de vibrações
- Relatórios detalhados e funções de impressão via rede ou interface série
- Interface integrado de rede (Ethernet) tal como tecnologia Internet
- Gestão de receitas
- Controle integrado de alimentadores automáticos (Opcional)
- Possibilidades de ligação em sistemas de rede (Opcional)



Exactidão através de IntelliBlend

Excepto para o aditivo de micro dosagem do modelo GRAVICOLOR 30 MD, todos os materiais são doseados por um sistema de cones doseadores motan. Este sistema de dosagem assegura o máximo de descarga, mesmo quando doseando grandes quantidades de aditivos. Cada componente é pesado individualmente e a sua gestão é executada pelo sistema IntelliBlend, conseguindo-se uma precisão extraordinária.